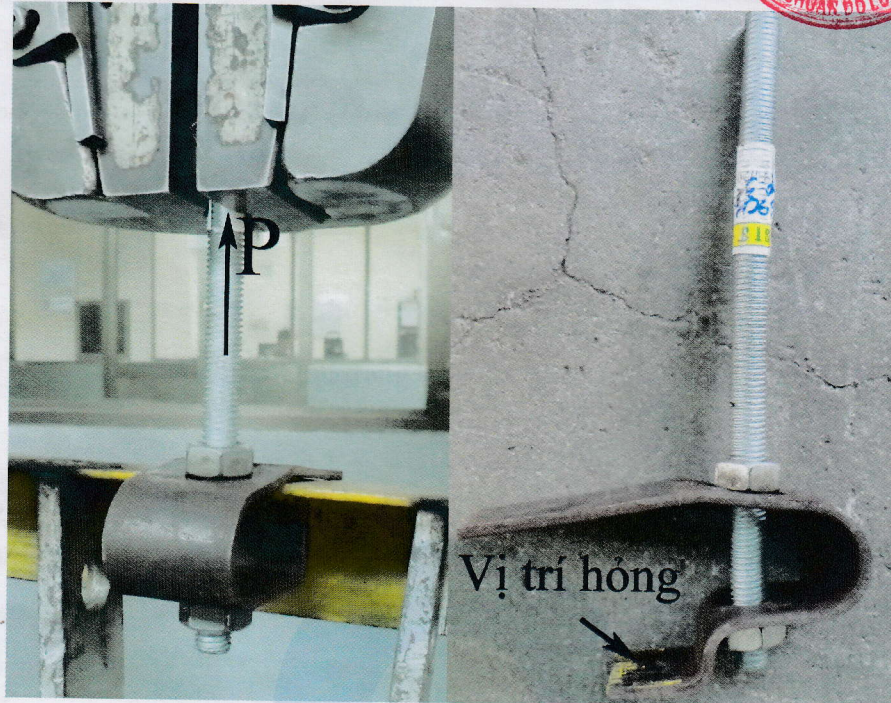




### 8. Kết quả thử nghiệm

*Test results*



Tên chỉ tiêu <i>Specification</i>	Kết quả thử nghiệm <i>Test result</i>
<p><b><u>THỬ TẢI / LOAD TEST</u></b></p> <p>8.1. Thử tải đến 4,91 kN (500 kgf) <i>Load test to 4,91 kN (500 kgf)</i></p>	<p>Mẫu hỏng ở tải trọng 2,36 kN (240 kgf) <i>Sample damaged at 2,36 kN (240 kgf)</i></p>